

Внимательно прочтите данное руководство перед началом установки светодиодной системы PROBRIGHT TDRL-4 BASE на Ваш автомобиль.

Гарантия действительна при условии правильного обращения с изделием, применения его по назначению в соответствии с инструкциями по эксплуатации.

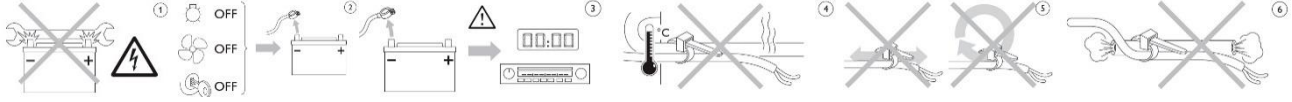
Светодиодные лампы дневного света PROBRIGHT TDRL-4 BASE включаются и выключаются автоматически.

Режим указателя поворота – является приоритетным. При его включении белые светодиоды модуля гаснут.

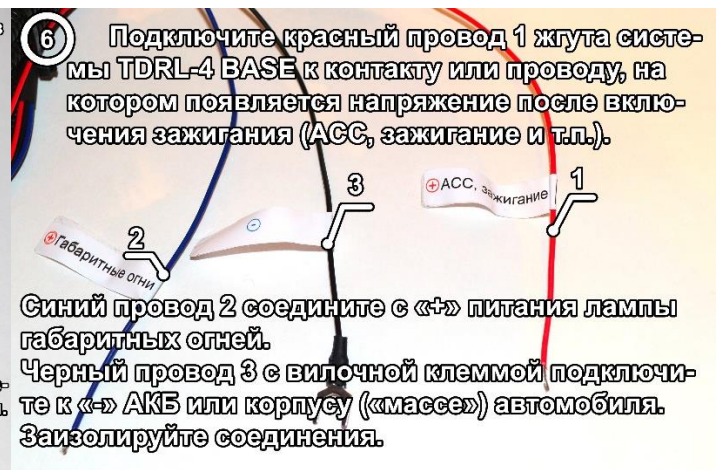
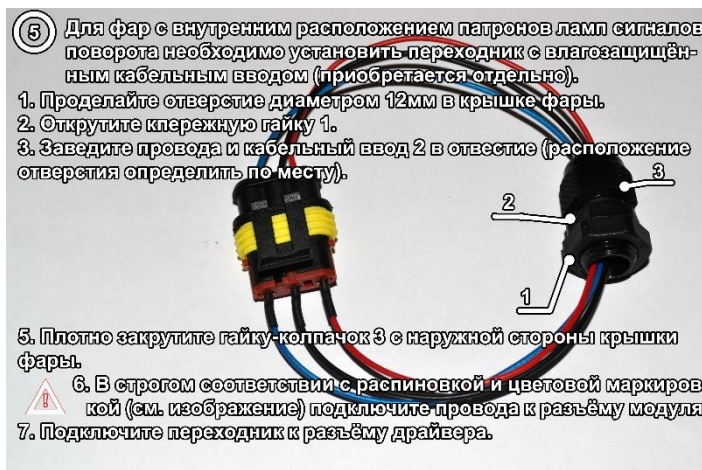
Режим Дневных Ходовых Огней - включается при включении зажигания, гаснет при включении габаритных огней или сигналов поворота.

Предупреждение

Перед подключением светодиодной системы PROBRIGHT TDRL-4 BASE, убедитесь, что Вам понятны следующие важные меры предосторожности по части электро-системы:



Инструкция по установке





Определите полярность в проводах, питающих патроны ламп сигналов поворота. При помощи кабельных соединителей Scotchlok™ 1 (см. Приложение 2) подключите жёлтые провода 2 системы TDRL-4 BASE к «+» питания ламп сигналов поворота.

- 8. Проверьте работоспособность системы во всех режимах.
- 9. Уложите проводку, закрепите блоки.

В случае сомнений обратитесь к профессионалам!

Приложение 1. Установка кольца-адаптера.

Кольца-адаптеры необходимы при установке системы PROBRIGHT TDRL-4 BASE вместо оранжевых цокольных ламп (тип PY21W, PY21/5W), а также ламп других типов, для замены которых необходимо увеличение уплотнительного кольца и посадочного диаметра модуля. Элементы входят в расширенный установочный набор (приобретается отдельно).



При помощи крестовой отвертки выкрутите винты 1 из светодиодного модуля 2.



Установите уплотнитель подходящего размера.



Установите кольцо-адаптер, совместив отверстия.



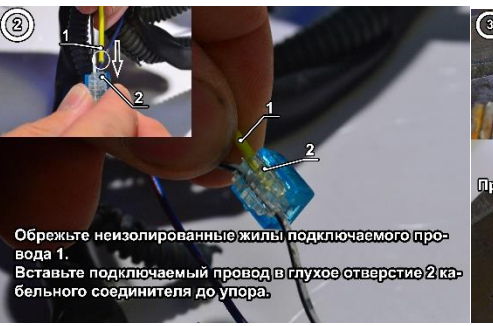
Установите винты в отверстия, соответствующие пазам крепления патрона в корпусе фары автомобиля. Допускается использование альтернативных винтов М3 длиной не более 8мм.

Приложение 2. Установка соединителя проводов Scotchlok™ (скотчлок).

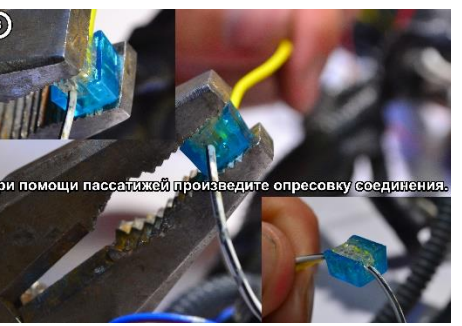
Элементы входят в расширенный установочный набор (приобретается отдельно).



Заведите питающий провод 1 в продольный паз 2 кабельного соединителя.



Обрежьте неизолированные жилы подключаемого провода 1. Вставьте подключаемый провод в глухое отверстие 2 кабельного соединителя до упора.



При помощи пассатижей произведите опрессовку соединения.

РОССИЙСКАЯ ФЕДЕРАЦИЯ
СЕРТИФИКАТ СООТВЕТСТВИЯ
(обязательная сертификация)

№ С-RU.AG92.B.33779
(номер сертификата соответствия)

ТР 1790057
(учетный номер бланка)

ЗАЯВИТЕЛЬ

(наименование и место нахождения заявителя)

Индивидуальный предприниматель Маханько Максим Викторович, Адрес: 450033, Российская Федерация, Республика Башкортостан, город Уфа, улица Чехова, 161, ОГРНИП: 310028006000050, Телефон: +73472931843

ИЗГОТОВИТЕЛЬ

(наименование и место нахождения изготовителя продукции)

Индивидуальный предприниматель Маханько Максим Викторович, Адрес: 450033, Российская Федерация, Республика Башкортостан, город Уфа, улица Чехова, 161. Адрес производства: 450071, Российская Федерация, Республика Башкортостан, город Уфа, улица Лесотехникума, дом 49/1

ОРГАН ПО СЕРТИФИКАЦИИ

(наименование и место нахождения органа по сертификации, выдавшего сертификат соответствия)

Орган по сертификации продукции ООО "КапиталСтрой", Адрес: 115093, г. Москва, пер. Партийный, д. 1, корп. 58, стр. 1, Фактический адрес: 115093, г. Москва, пер. Партийный, д. 1, корп. 58, стр. 1. Телефон: 74993915007, Факс:

4956605025, РОСС RU.0001.11AG92, 16.05.2013 00:00:00

ПОДТВЕРЖДАЕТ, ЧТО ПРОДУКЦИЯ

(информация об объекте сертификации, позволяющая идентифицировать объект)

Серийный выпуск. Дневные ходовые огни "ProBright", торговая марка "ProBright" модели TDRL-01, TDRL-02, TDRL-03, DRL-01, DRL-02, DRL T10 LT, DRL T10, SDRL; ABC-DEFGNN, где А-место установки, буквы от А до Z, В – тип цоколя лампы, буквы от А до Z, С – тип драйвера, цифры от 0 до 9, D – марка светодиода, буквы от А до Z, E – количество светодиодов, цифры от 0 до 9, F – оттенок свечения, буквы от А до Z, G – яркость, цифры от 0 до 9, N – порядковый номер версии, цифры от 0 до 9

код ОК 005 (ОКП)

457362

код ЕКПС

СООТВЕТСТВУЕТ ТРЕБОВАНИЯМ ТЕХНИЧЕСКОГО РЕГЛАМЕНТА (ТЕХНИЧЕСКИХ РЕГЛАМЕНТОВ)

(наименование технического регламента (технических регламентов), на соответствие требованиям которого (которых) проводится сертификация)

Технический регламент о безопасности колесных транспортных средств (Утвержден Постановлением

Правительства Российской Федерации от 10 сентября 2009 г. N 720, в

ред. Постановлений Правительства РФ от 10.09.2010 N 706, от 06.10.2011 N 824, от 22.12.2012 N 1375)

код ТН ВЭД России

8512200009

ПРОВЕДЕННЫЕ ИССЛЕДОВАНИЯ (ИСПЫТАНИЯ) И ИЗМЕРЕНИЯ

протокол № 5141 - 03-1/ПС - 119 от 18.04.2014 года. Испытательной лаборатории Общества с ограниченной

ответственностью "Ремсервис", аттестат регистрационный № РОСС RU.0001.21AB80 действителен от 21.10.2011 до 21.10.2016 года, адрес: 109542, г. Москва, Рязанский пр-кт, д. 86/1, стр. 3, подвал, комн. 6а

ПРЕДСТАВЛЕННЫЕ ДОКУМЕНТЫ

(документы, представленные заявителем и орган по сертификации в качестве доказательств соответствия продукции требованиям технического регламента (технических регламентов))

Общее техническое описание типа компонентов транспортного средства, макеты маркировок, уставные и регистрационные документы ИП город Уфа, улица Чехова, 161,

чертежи, руководство по эксплуатации (инструкцию)

СРОК ДЕЙСТВИЯ СЕРТИФИКАТА СООТВЕТСТВИЯ с 21.04.2014 по 20.04.2017

Руководитель
(заместитель руководителя)
органа по сертификации

подпись, инициалы, фамилия

Хвостов Д. Н.

Эксперт (эксперты)

подпись, инициалы, фамилия

Ащеулов А. А.

